

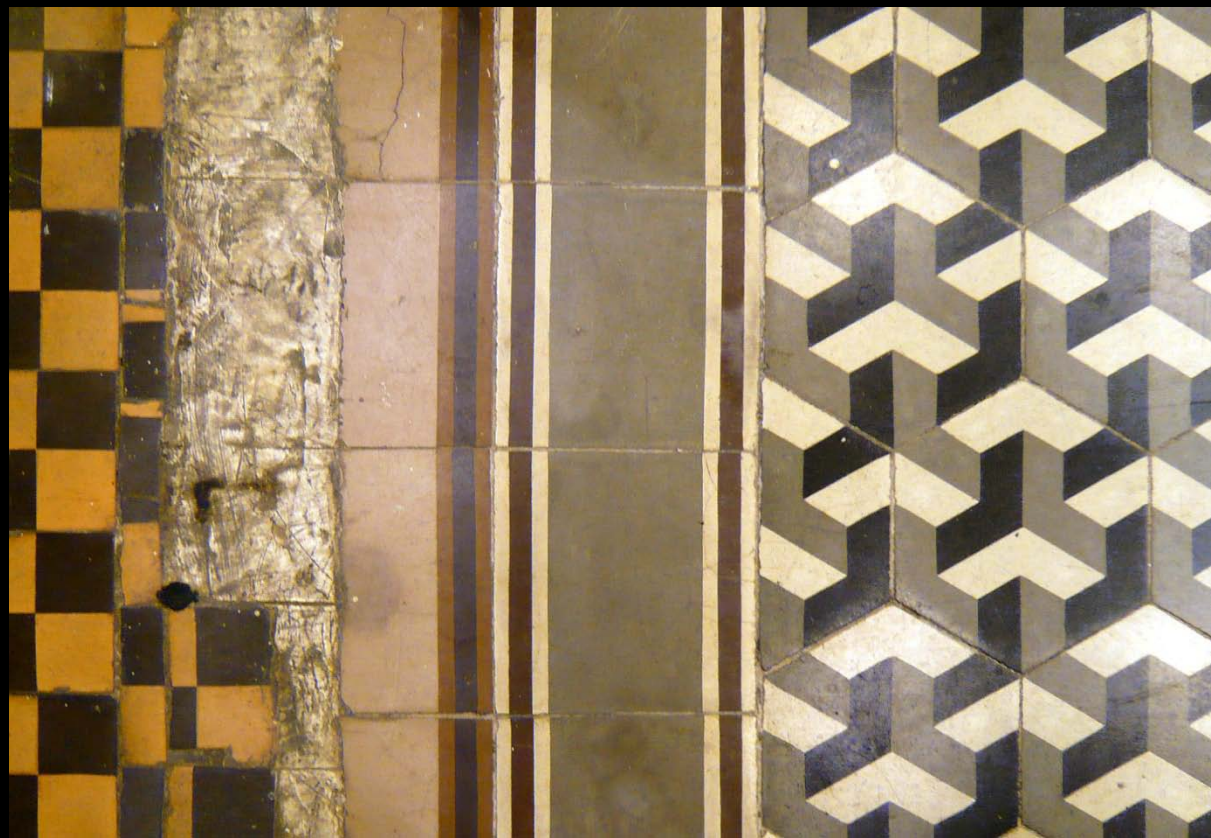
tap d – reHabitat

etsav, febrer 2012

pere fuertes (coord.), andrés martínez

núria sabater, josep pratdesaba

antoni paricio, ramon sastre



tap d qt 2009 / fàbrica de creació a la escocesa, poble nou (barcelona)



tap d qp 2010 / ampliació de la fundació antoni tàpies, barcelona



tap d qt 2010 / aulari a la biblioteca de catalunya, el raval (barcelona)



tap d qp 2011 / viver d'empreses, districte 22@ (barcelona)



tap d qt 2011 / habitatge + treball, via augusta (barcelona)



tap d – reHabitat qd 2012 / habitatge dotacional, gràcia (barcelona)

- reHabitat
- a. tornar a habitar incorporant el potencial de l'arquitectura i l'espai urbà sobre els que es treballa en tant que oportunitats i gestionant/ne adequadament les limitacions.
 - b. prolongar la vida útil dels edificis com a estratègia sostenible.
 - c. concebre una habitabilitat diferent que incideixi sobre la noció de confort i permeti qüestionar certs aspectes de la normativa.

tap d – reHabitat qp 2012 / habitatge dotacional, gràcia (barcelona)

- reHabitat
- a. tornar a habitar incorporant el potencial de l'arquitectura i l'espai urbà sobre els que es treballa en tant que oportunitats i gestionant/ne adequadament les limitacions.
 - b. prolongar la vida útil dels edificis com a estratègia sostenible.
 - c. concebre una habitabilitat diferent que incideixi sobre la noció de confort i permeti qüestionar certs aspectes de la normativa.

cas a estudi illa d'equipament i habitatge a Gràcia: carrers Astúries, Torrent de l'Olla, Jaén i travessia de Sant Antoni.

tap d – reHabitat qp 2012 / habitatge dotacional, gràcia (barcelona)

reHabitat

- a. tornar a habitar incorporant el potencial de l'arquitectura i l'espai urbà sobre els que es treballa en tant que oportunitats i gestionant/ne adequadament les limitacions.
- b. prolongar la vida útil dels edificis com a estratègia sostenible.
- c. concebre una habitabilitat diferent que incideixi sobre la noció de confort i permeti qüestionar certs aspectes de la normativa.

cas a estudi

illa d'equipament i habitatge a Gràcia: carrers Astúries, Torrent de l'Olla, Jaén i travessia de Sant Antoni.

atributs

planejament no executat (dificultat de gestió), verd privat de qualitat, edificació residencial sobre sòl d'equipament, solars disponibles, construcció d'una escola bressol municipal.

tap d – reHabitat qp 2012 / habitatge dotacional, gràcia (barcelona)

| | |
|--------------|--|
| reHabitat | <ul style="list-style-type: none">a. tornar a habitar incorporant el potencial de l'arquitectura i l'espai urbà sobre els que es treballa en tant que oportunitats i gestionant/ne adequadament les limitacions.b. prolongar la vida útil dels edificis com a estratègia sostenible.c. concebre una habitabilitat diferent que incideixi sobre la noció de confort i permeti qüestionar certs aspectes de la normativa |
| cas a estudi | illa d'equipament i habitatge a Gràcia: carrers Astúries, Torrent de l'Olla, Jaén i travessia de Sant Antoni |
| atributs | planejament no executat (dificultat de gestió), verd privat de qualitat, edificació residencial sobre sòl d'equipament, solars disponibles, construcció d'una escola bressol municipal |
| nou programa | habitatge dotacional per a gent gran i joves, integració de l'escola bressol. sostre màxim: 5.700 m ² |

tap d – reHabitat qn 2012 / habitatge dotacional, gràcia (barcelona)



font: GOOGLE MAPS

tap d – reHabitat qn 2012 / habitatge dotacional, gràcia (barcelona)



tap d – reHabitat q3 2012 / habitatge dotacional, gràcia (barcelona)



font: GOOGLE MAPS

tap d – reHabitat qd 2012 / habitatge dotacional, gràcia (barcelona)



font: GOOGLE MAPS

tap d – reHabitat qd 2012 / habitatge dotacional, gràcia (barcelona)



font: GOOGLE MAPS

tap d – reHabitat qd 2012 / habitatge dotacional, gràcia (barcelona)



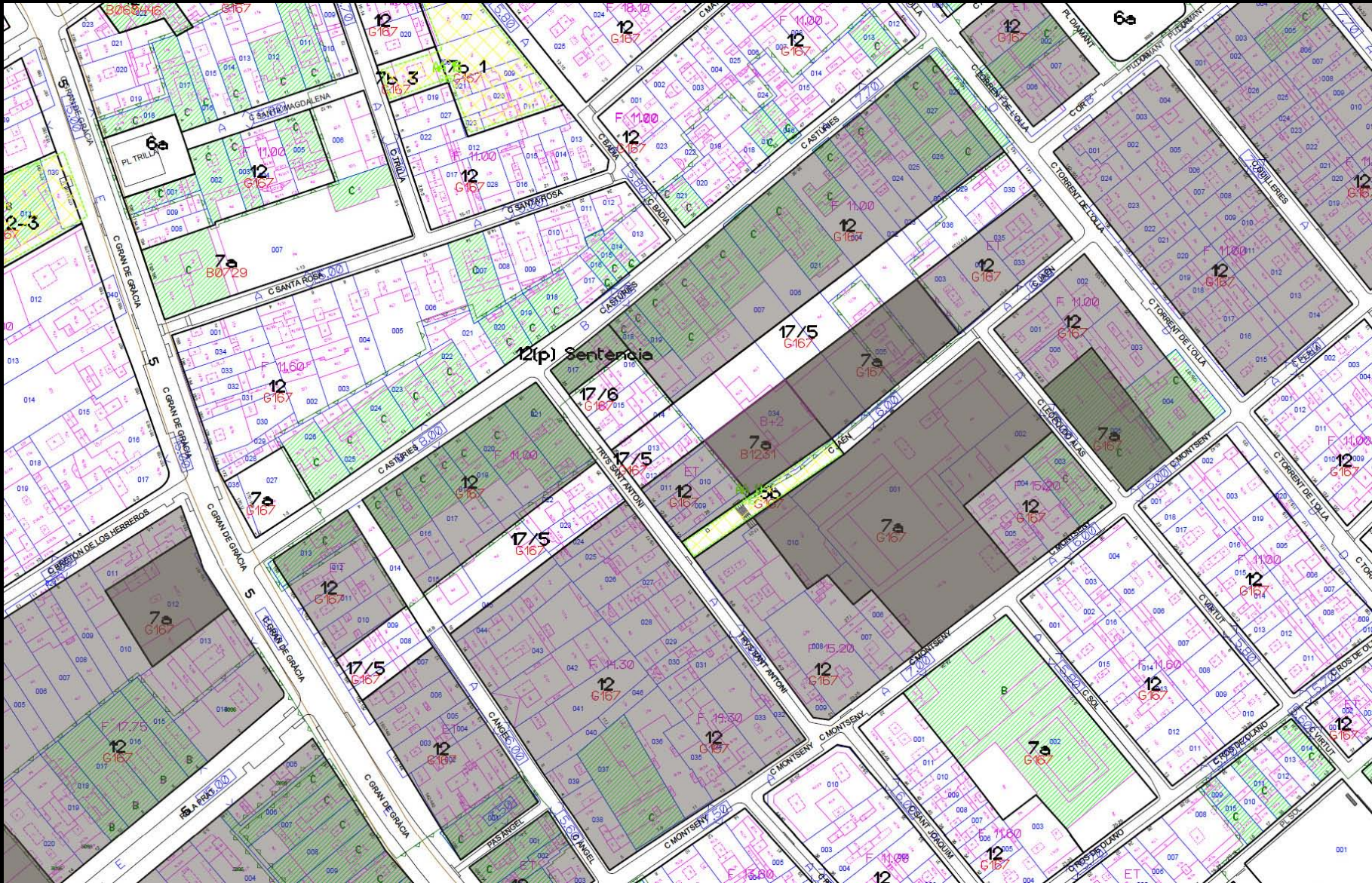
font: BING MAPS

tap d – reHabitat qp 2012 / habitatge dotacional, gràcia (barcelona)



font: BING MAPS

tap d - reHabitat qp 2012 / habitatge dotacional, gràcia (barcelona)



tap d – reHabitat qp 2012 / habitatge dotacional, gràcia (barcelona)

programa ordenació dels espais lliures i de les edificacions

habitatge dotacional per a gent gran:

2.210 m² construïts

35 habitatges assistits per a 2 persones

habitatge dotacional per a joves:

2.210 m² construïts

25 habitatges per a 2+1 persones

integració de l'escola bressol (en construcció):

1.280 m² construïts

integració d'un edifici d'habitatges en sòls d'equipament

sostre màxim: 5.700 m²

